

JOURNÉES PORTES OUVERTES

LICENCE « INFORMATION ET COMMUNICATION »

Keivan DJAVADZADEH, maître de conférences
Responsable pédagogique de la licence



PLAN DE LA PRÉSENTATION

- **PRÉSENTATION DE L'UNIVERSITÉ**
 - Une fac jeune et riche en histoire, et une UFR (Unité de formation et de recherche)
- **PRÉSENTATION DE L'ÉQUIPE**
 - Enseignant.e.s, secrétaires, responsables, directeurs.rices des études
- **UNE LICENCE, C'EST QUOI ?**
 - 3 ans de cours, une mention généraliste et un parcours spécialisé avec un projet tuteuré, deux stages pour préparer l'insertion professionnelle...
- **LES RÈGLES DE SCOLARITÉ**
 - Les emplois du temps, le contrôle continu, la moyenne générale, les rattrapages...

OÙ SOMMES-NOUS ?

UNE GRANDE UNIVERSITÉ FRANÇAISE

PARIS 8 EN QUELQUES CHIFFRES

- Plus de 23 000 étudiant·es (dont 15 000 en licence et DUT)
 - 145 nationalités représentées
- Environ 1000 enseignant·es

UNE OFFRE DE FORMATION CONSÉQUENTE

- 11 UFR, 165 formations
- 5 instituts dont 2 IUT
- 21 licences
- 9 licences professionnelles
- 42 masters
- 1 mention de master MEEF avec 8 parcours (co-portés par Paris 8 et l'ESPE de Paris 12)
- 7 DUT
- 25 DU
- 68 doctorats

SPÉCIALISÉE EN SHS

UNE RICHE HISTOIRE



50 ans
PARIS 8
VINCENNES
ST-DENIS

DU CENTRE EXPÉRIMENTAL DE VINCENNES À AUJOURD'HUI

- Création du Centre expérimental en 1969
- Déménagement à Saint-Denis en 1980
- Création de la bibliothèque en 1998
- 50 ans d'expérimentations, de créations et d'innovations

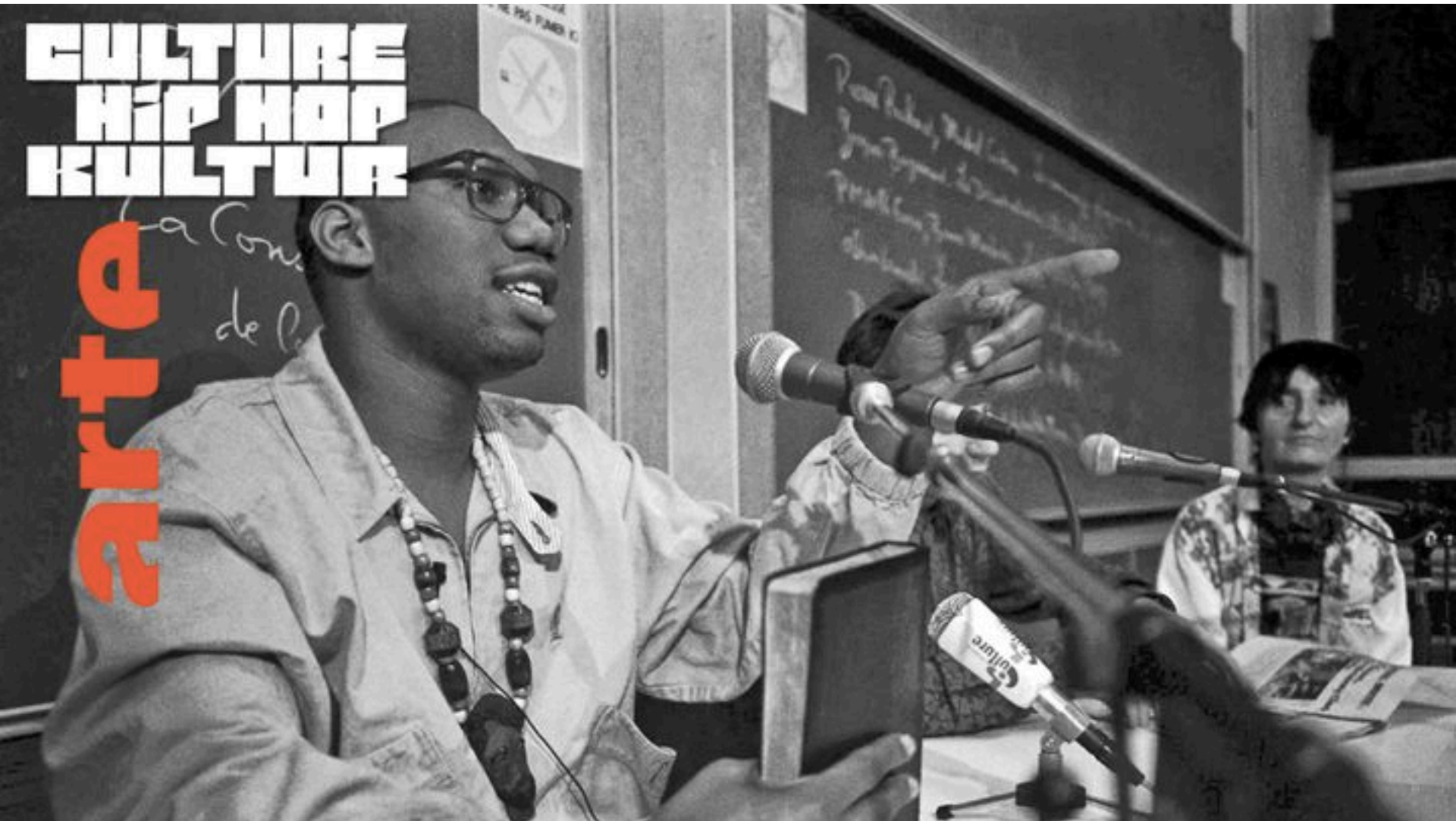
UNE UNIVERSITÉ INNOVANTE AU RAYONNEMENT INTERNATIONAL

- Des disciplines novatrices (études de genre, psychanalyse, langues rares, SIC)
- De grands profs : Gilles Deleuze, Michel Foucault, Hélène Cixous, etc.
- Qualité reconnue de l'enseignement, caractère interdisciplinaire, ouverture sur le monde contemporain, nombreuses coopérations internationales, etc.
- Un centre privilégié pour la formation et la recherche en Arts, lettres et SHS

L'originalité de Paris 8

- Pas de différence entre « cours magistraux » et « travaux dirigés »
- Pas d'amphithéâtres
- Règle de la semestrialisation, UV...
- Règle du contrôle continu, avec examen de rattrapage

PARIS 8 – LA FAC HIP-HOP (ARTE)



QUI SOMMES-NOUS ?

L'UFR CULTURE ET COMMUNICATION

<http://ufr-culture-communication.univ-paris8.fr>

L'Ufr Culture et communication

Bâtiment A, 3^{ème} étage

Directrices

Aurélie Aubert et Aurélie Tavernier

Responsable pédagogique de la licence

Keivan Djavadzadeh
kdjavadzadeh@univ-paris8.fr

Responsable administrative et financière

Aurore Gédin

Le secrétariat de licence (A334)

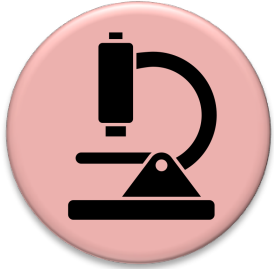
licence.infocom@univ-paris8.fr

Les tuteurs.rices

tutoratcom@gmail.com



L'ÉQUIPE « LICENCE »

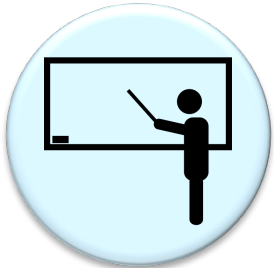


DES ENSEIGNANT·ES-CHERCHEUR·ES

5 professeur·es des universités (PU)

16 maîtres·ses de conférences, dont 2 HDR (MCF)

3 attaché·es temporaires d'enseignements et de recherches (ATER)



DES ENSEIGNANT·ES

5 professeurs agrégés ou certifiés



DES PROFESSIONNEL·LES

Une cinquantaine d'intervenant·es professionnel·les

DES ÉTUDIANT·ES

Nombreux·ses

- 900 en licence
- Dont un peu plus de 200 en L1

Sélectionné·es

- Entrée sur dossier (Parcoursup, équivalence, transfert)
- Plus de 1200 candidatures
- Quatre critères : niveau académique, originalité du parcours, motivation et qualité de l'écriture

Investi·es

- Taux d'échange interuniversitaire : 2,5% (plus élevé)
- Taux de passage en 2^{ème} année : plus de 80%
- Taux de diplomation : 75% à 85% (67% en moyenne à P8)
- Un BDE, des projets, etc.



QUE FAISONS-NOUS ?



QUESTIONS SUR LA COMMUNICATION

Pas seulement une compétence.

C'est aussi :

- Une discipline universitaire au carrefour de plusieurs disciplines :
(sociologie, psychologie, anthropologie, etc.)
- Un objet d'études et de recherches
- Une pratique, des savoir-faire et des métiers

MÉTHODES DE TRAVAIL

Lectures

- Théoriques (bibliographies) + actualité

Rédaction

- Théorique et argumentative (dissertation) + genres créatifs (médias)

Mises en situation

- Des ateliers (vidéo, radio, presse, multimédia)

LE CONTENU DE LA LICENCE

Des cours fondamentaux, méthodologiques et pratiques

- 9 cours fondamentaux, organisés par discipline
- 11 cours de méthode
- 5 cours de réalisation
- 5 cours de langue
- 3 cours libres

Deux périodes d'insertion professionnelle

- Deux stages, d'une durée minimum de 2 et 3 mois

LES LANGUES VIVANTES

- 5 cours de langue à valider sur l'ensemble de la licence
- Choix des langues possibles à Paris 8 :
 - Anglais, allemand, espagnol, portugais, chinois, arabe, hébreu, italien, russe

2 périodes de prépro obligatoires (en L2 et L3)

- Un premier stage de 2 mois minimum, rémunéré (temps partiel possible)
 - Rapport de stage sans soutenance
- Un deuxième de 3 mois minimum, également rémunérés
 - Rapport de stage **avec** soutenance
- Stage(s) rémunéré(s) **ou**
 - CDD ou CDI ou intérim dans le domaine de la com'
 - Service civique

Responsables de la préprofessionnalisation

- Aymeric Pichevin & Juliette Lepercq
- Laëtitia Leplat pour établir les conventions de stage

Projet tuteuré

- 3 mois, en binôme, proposé par les étudiant·es en L3

STRUCTURATION DU DIPLÔME

Une mention généraliste en « Information et communication » (2/3 des cours)

Un parcours au choix (1/3 des cours)

- « Médias et médiatisation »
- « Communication des entreprises et des institutions »
- « Médiations culturelles et scientifiques »
- « Numérique »
- « Créations audiovisuelles »

Un choix à faire dès le 1^{er} semestre

(Possibilité de licences accordées)

CALENDRIER ET VOLUME HORAIRE

Cours hebdomadaire

- 36 h / cours (sauf quelques uns de 18h)
- 3 h / semaine (9h-12h, 12h-15h, 15h-18h, 18h-21h)
- 12 semaines de cours

Cours intensif

- 36h / cours
- 7h / jour
- 1 semaine : lundi-vendredi
- En fin de chaque semestre (janvier et mai)

+ Deux semaines d'intégration

- Septembre 2021 et janvier 2021

Enseignements fondamentaux :

- Anthropologie de la communication
- Histoire de la communication
- Sociologie de la communication
- Psychologie de la communication
- Rhétoriques de l'image et du son

Enseignements méthodologiques

- Méthodologie du travail universitaire écrit et oral (1 et 2)
- Veille informationnelle et recherche documentaire
- Lecture critique de l'actualité

Enseignements pratiques

- Atelier de communication (à choisir sur liste)

Compétences transversales et numériques :

- 1 cours libre (à choisir en dehors de l'UFR)
- 2 cours de langue
- 4 cours d'informatique (certification PIX ; design et mise en page ; image ; son)

Cours de spécialisation :

- Problématique du champ professionnel

RÈGLES DE SCOLARITÉ

Validation des cours

- Contrôle continu, pas de contrôle terminal
 - Au moins 2 notes par cours, dont il est fait la moyenne
- Modalités particulières pour certains cours
- Examen de 2^{ème} session (rattrapage) en juin si note moyenne inférieure à 10/20
- Les notes se compensent au sein d'un même semestre

Obligation d'assiduité

- Au-delà de 3 absences non-justifiées, votre enseignant·e n'est plus tenu·e de vous accepter en cours

Échanges interuniversitaires

- Sur projet (études pendant 1 ou 2 semestres, contrat pendant 1 semestre)
- Moins coûteux qu'on pense (bourses, aides, etc.)
- Plus facile qu'on pense
 - Service des Relations et de la Coopération Internationales (SERCI)
- Bilan : 28 étudiant.e.s en Angleterre, Danemark, Irlande, Espagne, Suède, Québec et USA.

Service des Relations et de la Coopération Internationales (SERCI)
Bureau A2 216 – Tél. 01 49 40 64 12 – outgoing@univ-paris8.fr

RÈGLES D'ADMISSION EN 1^{ère} ANNÉE

PARCOURSUP VERSION TECHNIQUE

- Plus de 1000 candidatures chaque année
- Capacité d'accueil sur Parcoursup : 200 places
- Classement des 500 premiers candidat·es
- Commission d'admission composée d'enseignant·es-chercheur·es.

Calendrier

- 11 mars 2021 : date limite pour formuler mes vœux
- 8 avril 2021 : dernier jour pour finaliser mon dossier
- 27 mai 2021 : début de la phase d'admission principale
- 16 juillet 2021 : fin de la phase d'admission

Critères de classement

- Notes de Première et Terminale (relevés de notes)
- Capacités rédactionnelles (essai)
- Motivation (lettre de motivation)
- Originalité du parcours : vie associative, sport, musique, expérience en communication, etc.

POSSIBILITÉ D'ADMISSION PARALLÈLE

- Accès direct en L2 (« Enjeux et pratiques de la communication ») :
 - après tout diplôme (ou après avoir obtenu 120 crédits ECTS) dans une autre discipline que la communication
- Accès direct en L3 (« Fondamentaux de la communication ») :
 - après un BTS ou DUT en communication
- Attention : très sélectif ! 15 places en deuxième année et 25 en troisième année pour les admissions parallèles
- Candidatures non sur Parcoursup mais sur le site de l'Université directement (<https://appscol.univ-paris8.fr/>)

R É P U B L I Q U E F R A N Ç A I S E

Ministère de l'enseignement supérieur, de la recherche et de l'innovation

UNIVERSITÉ PARIS 8
(Membre de la COMUE Paris Lumières)

LICENCE

Vu le code de l'éducation, notamment ses articles L. 613-1, D. 613-3 et D. 613-6 ;
Vu l'arrêté du 08 septembre 2014 relatif à la reconnaissance de l'Université Paris 8 l'habilitant à délivrer des diplômes nationaux ;
Vu les pièces justificatives produites par l'Université Paris 8 pour la reconnaissance de la Licence ;
Vu les procès-verbaux du jury attestant l'admission des étudiants aux épreuves de la Licence ;

Le diplôme de **LICENCE Sciences Humaines et Sociales** est délivré par l'Université Paris 8
mention assez bien

à M.

au titre de son inscription au 2nd semestre 2017-2018
et confère le grade de **Licencié**
pour en jouir avec les droits d'obligation qui y sont attachés.

Et pour finir...

TOUT ÇA POUR QUOI ?

Fait le 3 mai 2018

Le titulaire

La Présidente

Le Recteur d'Académie,
Chancelier des universités

N°

/2018

LA LICENCE, ET APRÈS ?

Le luxe de l'enseignement supérieur

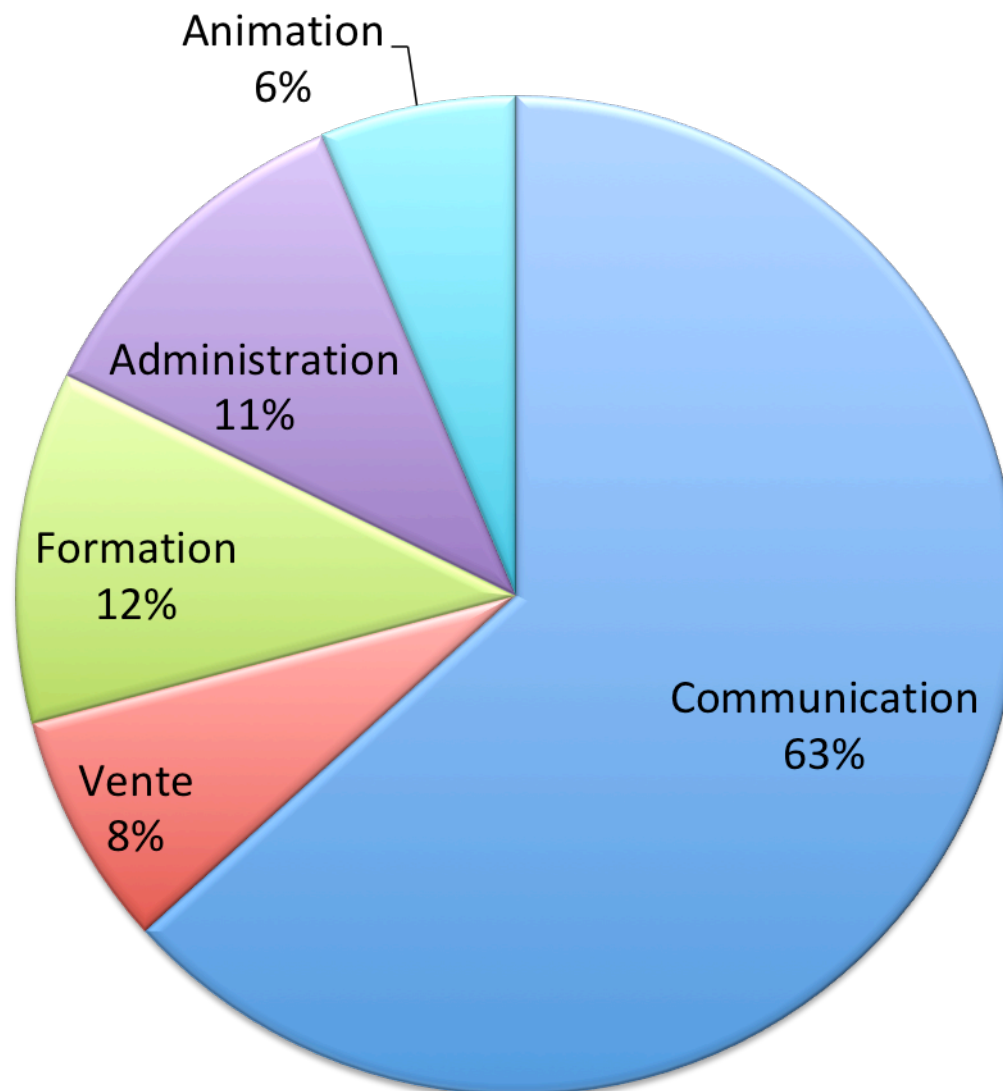
- 34% de la population française diplômée du supérieur
- Une assurance contre l'emploi subi
- Une assurance contre le chômage

Débouchés (après la licence)

- Vie professionnelle : 20%
- Poursuite d'études : 80%

LES DÉBOUCHÉS (5 ans après)

CDI : 70%
Privé : 70%



STATISTIQUES SUR L'INSERTION PROFESSIONNELLE

Lundi 19 mai 2014

UNIVERSITÉ
PARIS8
VINCENNES-SAINT-DENIS



Insertion professionnelle des diplômés de l'Université :

Deux domaines de Paris 8 distingués par le classement du journal Le Monde et du Nouvel Observateur

En décembre dernier, le Ministère de l'enseignement supérieur et de la recherche a publié les résultats de sa quatrième enquête sur l'insertion professionnelle des diplômés de l'Université, réalisée entre décembre 2012 et avril 2013, auprès de 47 500 étudiants de master. Les journaux Le Monde et le Nouvel Observateur ont exploité ces données pour effectuer leur propre classement des universités françaises.

Placée en **2^e position pour l'insertion professionnelle de ses diplômés en lettres, langues et arts**, et en **7^e position pour ses diplômés en sciences humaines et sociales**, l'université Paris 8 Vincennes - Saint-Denis est également classée pour la performance de ses étudiants en terme de salaire de sortie : elle est en 5^e position en information et communication et 7^e en sciences humaines et sociales.

La communauté universitaire de Paris 8 se félicite de ces résultats qui reflètent le travail accompli par la présidente de l'Université, Danielle Tartakowsky, les équipes enseignantes et les services universitaires, pour faire de l'orientation et de l'insertion professionnelle des étudiants de Paris 8 une mission prioritaire, et ce à fortiori dans un département défavorisé.

En effet, ouverte et bien ancrée sur le territoire de Seine-Saint-Denis, Paris 8 accueille un grand nombre d'étudiants étrangers, boursiers, salariés, et parvient dans ces conditions à afficher un taux de réussite professionnelle supérieure à la moyenne dans les domaines des lettres et sciences humaines, qui font partie en outre de ces champs disciplinaires principaux et historiques.

Ainsi, ces résultats mettent un terme aux croyances collectives consistant à dire que les universités ne sont pas prisées par les bacheliers car elles ne les préparent pas au marché du travail, lieu commun encore plus tenace pour une Université localisée en Seine-Saint-Denis.

Paris 8 s'affirme alors comme une Université en prise avec la réalité du monde de l'entreprise, voire un tremplin pour y accéder.

Jobs et études : quel impact ?

Selon, l'Observatoire de la Vie Étudiante et le Ministère du Travail,
en 2016 :

La France comptait
2 551 000
étudiants

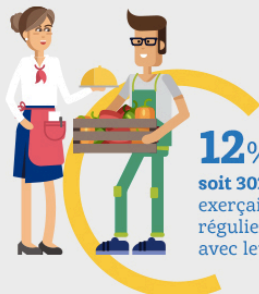
44%

soit 1 122 440 étudiants
travaillaient à côté
de leurs études



12%

soit 303 059 étudiants
exerçaient des emplois
réguliers en concurrence
avec leurs études



Quel impact sur les études ?



18%

estiment que l'impact
est négatif sur les études



Un échec scolaire élevé au-delà de
16 heures
de travail / semaine



-29%

de chances de succès aux examens
lorsqu'un mi-temps (ou plus) est exercé
pendant plus de 6 mois de l'année

LES PETITS BOULOTS

- Ne pas inverser les priorités !
- L'emploi salarié augmente le risque d'échec (source : OVE)
- Si nécessité absolue de travailler, privilégier :
 - Des jobs en liens avec la communication, la culture et les médias
 - Des contrats adaptés (peu d'heures, le soir ou le weekend plutôt qu'en journée...)

PLACE AUX QUESTIONS

